



Ölabsauggerät VS 25 / VS 25 A

Haupteinsatzbereich

Ölabsauggeräte werden zur Absaugung aufschwimmender Flüssigkeitsphasen von spezifisch schweren Trägermedien eingesetzt. So z.B. zur Beseitigung von Fremdölen aus Kühlmittlemulsionsbehältern an Werkzeugmaschinen, Transferstraßen, Zentralanlagen oder vor Spaltanlagen. Waschflüssigkeitsbehälter an Industriewaschanlagen, Anwendungsbereiche der chem. Industrie sowie im Umweltschutz, sind weitere wichtige Einsatzgebiete.

Vorteile

- Funktioneller Geräteaufbau
- Robuste Konstruktion- auch Verrohrung und Absaugschwimmer aus Stahl
- Kurze Amortisationszeit durch Standzeitverlängerung wertvoller Emulsion bzw. Waschlauge
- Funktion und Wirkungsgrad unabhängig von der Adhäsion der abzusaugenden Flüssigkeit
- Vollautomatische Arbeitsweise
- Geringer Platz- und Energiebedarf
- Wartungsfreundlich - alle Gerätebereiche sind gut zugänglich

Funktionsbeschreibung

Das Ölabsauggerät der Baureihe VS 25 ist daraufhin ausgelegt, die oberste Flüssigkeitsphase (z.B. Fremdöl auf Emulsion) möglichst schonend abzusaugen und dem Trennbehälter zuzuführen. Der Absaugschwimmer und die Gelenkverrohrung bewirken durch ihre spezielle Konstruktion die Absaugung der obersten Flüssigkeits-schicht, unabhängig vom Füllstands-niveau. Die Position des Schwimmers im Behälter ist durch die Verrohrung fixiert.

Der Absaugvorgang erfolgt ohne Einwirkung aktiver Geräteteile auf die Flüssigkeiten vor deren Trennung. In der Anlaufphase wird von der Luftsaugeneinheit und anschließend von der Rückförderpumpe im Trennbehälter ein Unterdruck erzeugt. Dieser bewirkt den Förderstrom des abzusaugenden Mediums über den Absaugschwimmer in den Trennbehälter: Hier erfolgt die Trennung des schweren Trägermediums (Emulsion, Wasser, Waschlauge usw.) von der leichteren, aufschwimmenden Flüssigkeitsphase (Öl).

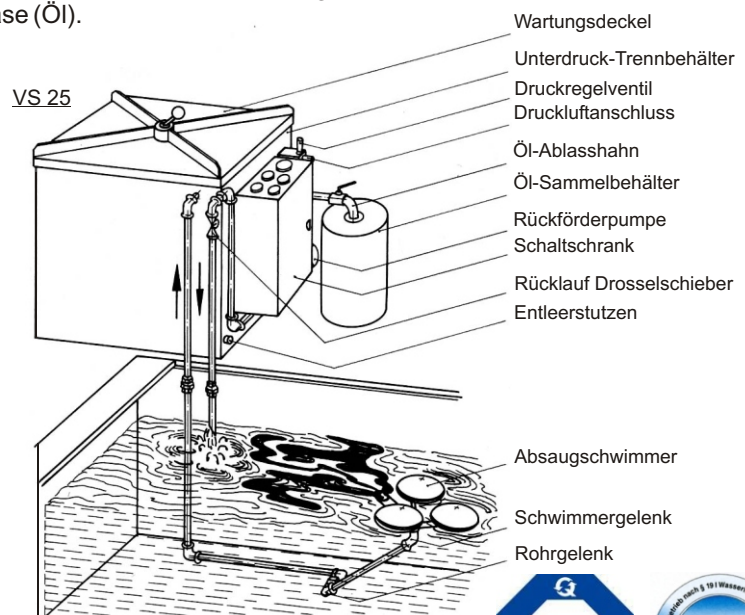
Über ein Tauchrohr mit Überlauf gelangt die schwere Flüssigkeit in die Saugkammer. Aus dieser erfolgt durch eine Saugpumpe die Rückförderung in den Tank.

Beim Standardgerät VS 25

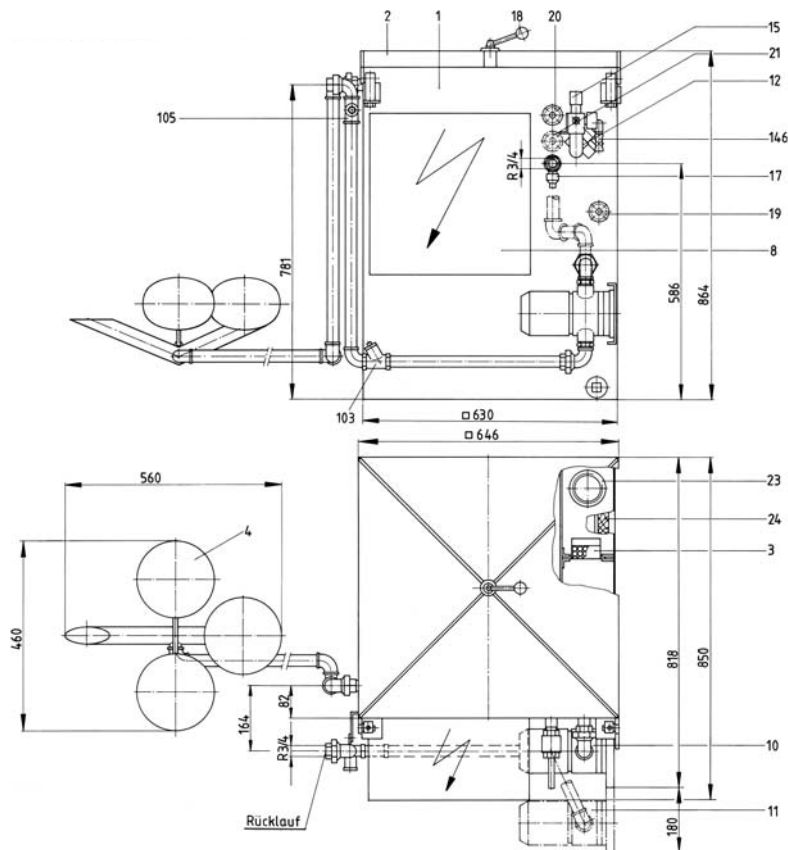
überläuft das abgeschiedene Öl in einen geräteinternen Sammelbehälter. Nach dessen Befüllung schaltet das Gerät automatisch ab. Das Öl kann über ein Entleerventil in einen bereitgestellten Behälter abgelassen werden.

Beim Automatikgerät VS 25A

fördert eine schwimmergesteuerte Ölentleerpumpe das Fremdöl in den kundenseitigen Sammel-tank.



Ölabsauggerät VS 25



Technische Daten

Behältervolumen	ca. 260 l
Ölspeichervolumen	ca. 15 l
Gerätegewicht befüllt	ca. 400 kg
Gerätegewicht leer	ca. 140 kg
Absaug-Volumenstrom	ca. 20 l/min
Max. Saughöhe	ca. 6 m
Druckluftbedarf normal	ca. 1-3 l/min
Kurzzeitiger Max-Bedarf für Anlauf	ca. 50 l/min
Luft-Betriebsdruck normal	ca. 5 l/min
Rückbeförderung Leistung	0,25 kW
Stromaufnahme	0,5 A

Funktionsablauf vollautomatisch

VS 25 Ölspeicherentleerung manuell in einen beigestellten Behälter

VS 25 A Ölentleerungspumpe

Leistung	0,25 kW
Stromaufnahme	0,5 A
Fördermenge	ca. 10 l/min
Förderhöhe	ca. 5 m
Kinematische Viskosität	max. 90 mm ² /s

Änderungen - bedingt durch Weiterentwicklung und Neukonstruktion - bleiben uns vorbehalten.