



## Gliederband- förderer GF P38,1/ P63/ P100

### Haupteinsatzbereich

Gliederbandförderer eignen sich zum Spänetransport aus einzelnen Werkzeugmaschinen oder ganzen Fertigungsbereichen.

### Vorteile

- Zuverlässiges Fördern auch langer und gemischter Späne
- Kein Maschinenstillstand für die Späneentfernung
- Späne und Kühlmittel werden getrennt
- Bessere Maßhaltigkeit durch geringere Erwärmung vom Maschinenbett und Kühlmittel
- Betriebssicherer und wartungsfreier Antrieb
- Vielseitig verwendbar

### Technische Daten

Gliederbandbreiten:  
Von 100 bis 1000 mm in 50 mm Abstufungen

Bandteilung:  
38,1 mm; 63 mm; 100 mm

Fördergeschwindigkeit:  
1 m/min bis 20 m/min (Normalausführung ca. 2 m/min)

Fördervolumen:  
Abhängig von Bandbreite und Fördergeschwindigkeit

Steigungswinkel am Austrag:  
0 bis 90°, Standard 60°

Antrieb:  
Schneckengetriebemotor mit elektronischer Überlastsicherung, Antriebsleistung auf Fördererbaugröße abgestimmt.

Bandausführung:  
Ungelocht, gelochte und genoppte Bänder, Mitnehmerabstand ca. 450 mm.

Transportkette:  
Buchsenförderkette in hochverschleißfester Ausführung, Buchsen und Rollen gehärtet, Laschen vergütet.

Spanneinheit:  
Auf der Antriebsseite

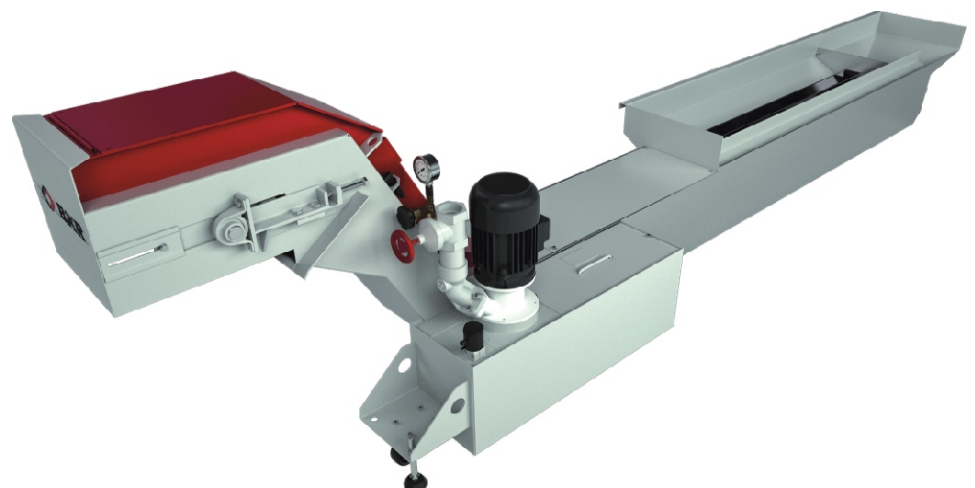
### Funktionsbeschreibung

Ein endloses Stahlgliederband mit überlappenden Seitenborden wird mittels beidseitig montierten Buchsenförderketten durch ein geschlossenes Stahlblechgehäuse gezogen. Das Transportgut fällt auf das obere Trumm und wird von diesem zur Abwurfstelle gefördert.

Die mit den Seitenborden überlappende Gehäusekontur verhindert ein Eindringen von Spänen in den Kettenraum.

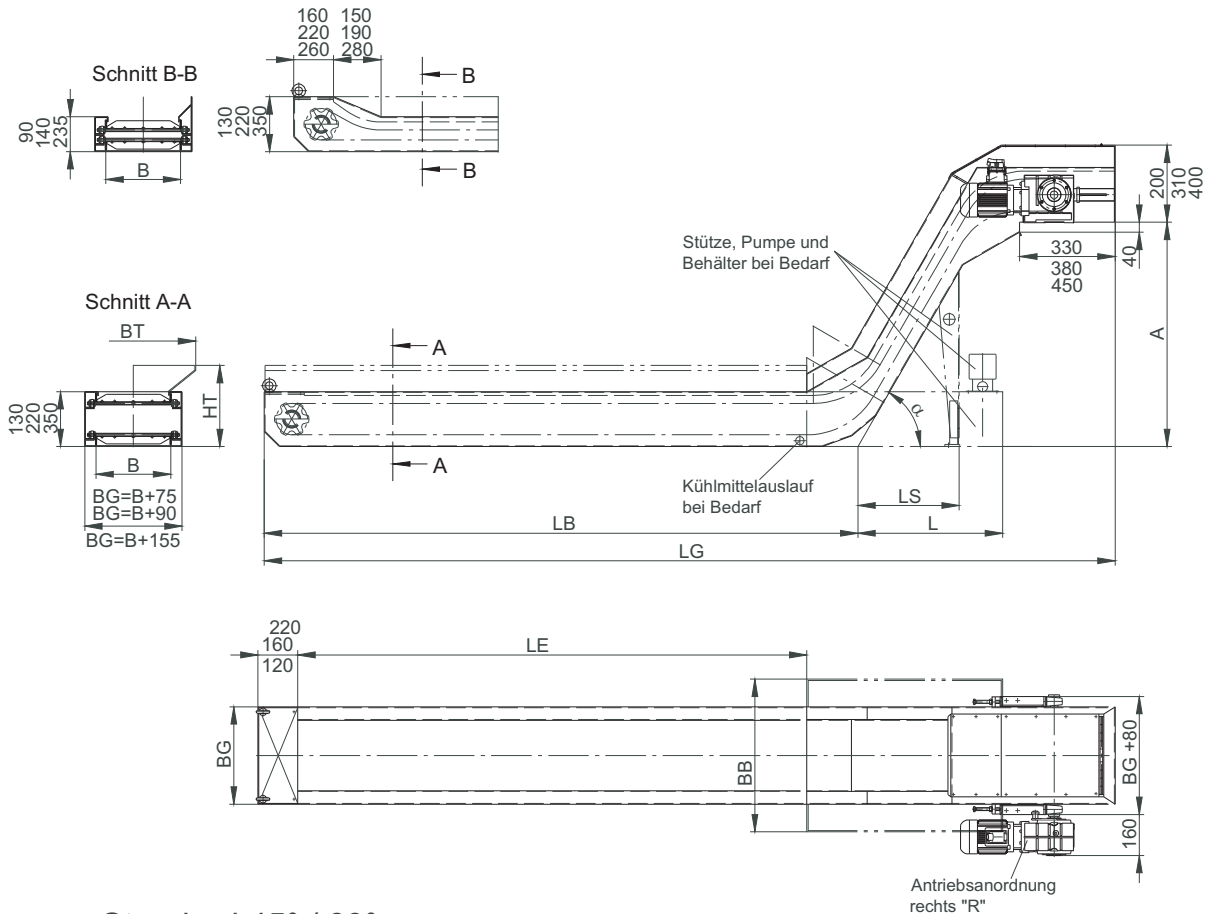
Der Antrieb erfolgt über einen auf die Antriebswelle aufgesteckten Schneckengetriebemotor, der durch eine elektronische Überlastsicherung (Option) abgesichert ist.

**Bär + Co.** Späneförderer entsprechen den Unfallverhütungsvorschriften »Stetigförderer«.



# Gliederbandförderer GF - P38,1 / P63 / P100

Ausführung mit eingezogenem Band



$\alpha$ : Standard 45° / 60°

Standardbandbreite (B):

P 38,1: 100, 150, 200, 250, 300, 350 usw. bis 800 mm

P 63: 100, 150, 200, 250, 300, 350 usw. bis 1000 mm

P 100: 400, 450, 500, 550, 600, 650 usw. bis 1200 mm

Gliederbandförderer	Aggregatmaße									Antriebsleistung kW	Motor L oder R
	B	LB	LE	LG	BT	HT	A	LS	$\alpha^\circ$		
GF											

Fördergut / Werkstoff	Späneart	Spänemenge kg / h	Kühlmittel- durchsatz l / min	Kühlmittel- behälter LxBxH	Kühlmittelpumpe			Spannung V	Frequenz Hz	Farbe
					Antriebs- leistung kW	Förder- strom l / min	Förder- druck bar			

Änderungen - bedingt durch Weiterentwicklung und Neukonstruktion - bleiben uns vorbehalten.